

屏東縣政府 函

地址：900219屏東縣屏東市自由路527號
承辦人：劉全貴
電話：08-7320415#3674
傳真：08-7323291
電子信箱：a002303@oa.pthg.gov.tw

受文者：屏東縣立滿州國民中學

發文日期：中華民國111年8月30日
發文字號：屏府教前字第11155528100號
速別：普通件
密等及解密條件或保密期限：
附件：請至下列網址下載(<http://odatt.pthg.gov.tw/>)
(4182023_11155528100_1_4182023_11155528100_1.pdf)

主旨：檢送修正「高級中等以下學校及幼兒園因應嚴重特殊傳染性肺炎防疫管理指引」1份，詳如說明，請查照。

說明：

- 一、依據教育部111年8月26日臺教授國字第1110113466號函辦理
- 二、本次修正將「校園因應『嚴重特殊傳染性肺炎』(COVID-19)疫情調整授課方式實施標準」(以下簡稱授課方式實施標準)併入本管理指引中，統一規劃校園防疫，發布即施行。
- 三、惟自111年9月12日起實施校園防疫新制，重點如下：
 - (一)針對確診或快篩陽性個案，實施7天居家照護，期滿無症狀可入校上課。
 - (二)針對確診者(或快篩陽性個案)的同班同學及教師，學校提供1劑快篩試劑，快篩陰性無症狀者可上課，如有症狀應儘速就醫。
 - (三)針對與確診者(或快篩陽性個案)摘下口罩共同活動15分

鐘以上(如社團活動等)，學校提供1劑快篩試劑，快篩陰性無症狀可上課，如有症狀應儘速就醫。

(四)上開所列規定，仍依中央流行疫情指揮中心最新規定辦理。

四、學校辦理集會活動(含課程、活動、家長會、親師會及訓練等)，應掌握參加人員、體溫量測、全程佩戴口罩、手部衛生及環境清潔消毒，並維持社交距離。

五、111年9月11日(含)前依現行規定調整授課方式者，依學校原規定辦理；9月12日起發生之個案即適用新制。

六、請持續加強環境清潔消毒及個人衛教宣導(例如：配合體溫量測、全程佩戴口罩、注意手部清潔消毒、遵守咳嗽禮節等)，落實生病不入校，加強自主健康監測等防疫措施。

七、旨案相關修正QA，請至教育部學校衛生資訊網(網址：https://cpd.moe.gov.tw/page_one.php?pltid=183)下載運用。

八、教育部將配合中央流行疫情指揮中心之最新公告及縣市疫情狀況，滾動修正。

九、本案如有疑問，請洽下列聯絡窗口：

(一)本指引相關疑義：

1、高級中等以下學校：學安組陳小姐 04-37061357

2、公私立幼兒園：學前組林小姐 02-77367458

(二)課程教學(含線上教學、戶外教學活動、社團活動)：

1、國中小組：鄧小姐 02-77367749(戶外教學)

2、高中組：周小姐 04-37061628(線上教學)、黃小姐04-37061172(戶外教學)

3、學安組：黃小姐 04-37061303 (社團活動)

4、表演藝術類：教育部師藝司曾小姐 02-77366226、廖小姐 02-77366223

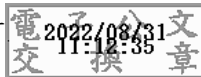
(三)校園開放：學安組陳先生 04-37061345

(四)運動賽事及游泳課程：教育部體育署徐小姐 02-87711021

十、本案附件公告於「屏東縣教保資源網/文件下載/防疫及衛生」，請幼兒園下載使用。

正本：各高國中、各國小、本縣各鄉鎮立幼兒園、私立教保服務機構

副本：屏東縣家庭教育中心、屏東縣體育發展中心、本府教育處學務管理科、本府教育處國民教育科、本府教育處終身教育科、本府教育處特殊教育科、本府教育處教學發展科、本府教育處學前教育科



本案依分層負責規定授權業務主管決行